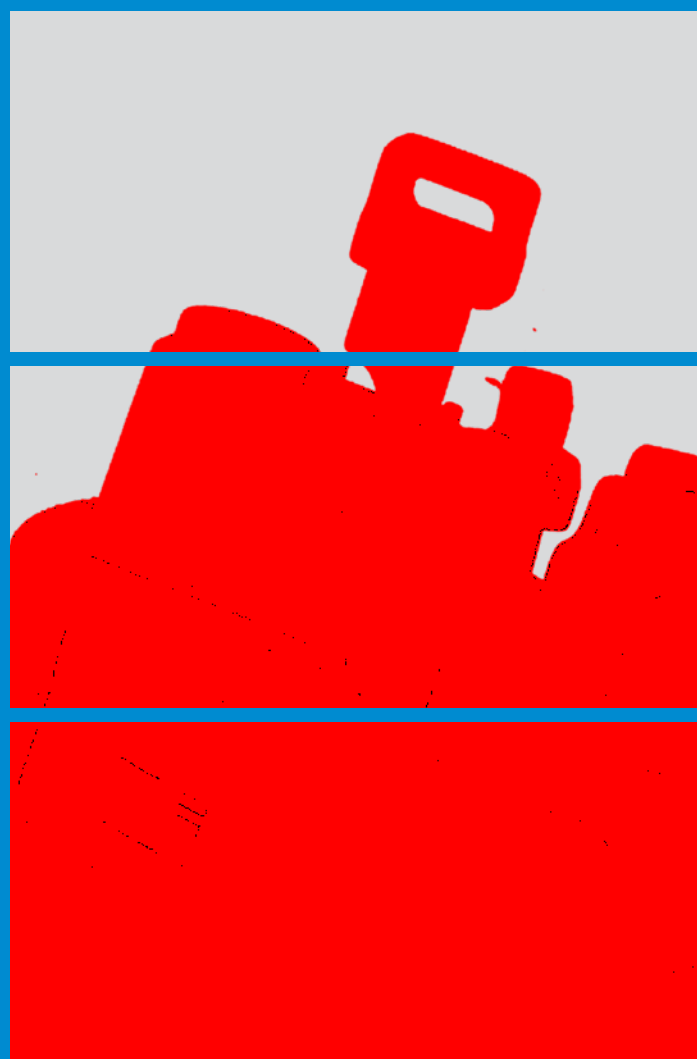


Quick-Connect Anschlussstechnik



QUICK  **CONNECT**[®]
VON BALS



Bals
ELEKTROTECHNIK

QUICK CONNECT[®] -die bessere Alternative zur Schraube VON BALS



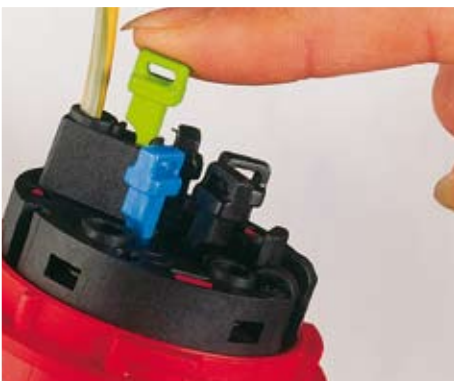
Einfach offen

Bei den geöffneten, schraublosen Klemmen handelt es sich um die milliardenfach bewährte Käfigzugfeder-Technologie. Sie sind für die Aufnahme von Leitern bei 16A von 1- 4 mm² und bei 32A von 2,5 - 10 mm² geeignet.



Einfach einführen

Die universellen Anschlussklemmen unterliegen keinerlei Einschränkungen hinsichtlich Leiterarten und Leiterqualitäten. Mehrdrähtige, feindrähtige, feindrähtig-spitzenverzinkte, feindrähtig-endverdichtete sowie feindrähtige, mit Aderendhülsen, gasdicht aufgedrimpte Leiter können problemlos in der Klemme angeschlossen werden.




Einfach „klick“

Die Klemme ist im Anlieferungszustand geöffnet. Sie wird durch einfachen Fingerdruck (werkzeuglos) auf den farblich kodierten „Stecker-Stecker“ geschlossen und über die gesamte Einsatzzeit verriegelt. Bei Bedarf kann die Klemme mit einem Schraubendreher durch einfaches Aufhebeln wieder geöffnet werden. Ein Wiederanschließen ist ohne weitere Leiterbehandlung jederzeit möglich.



Einfach sicher

Die einzigartige, zeit- und kostensparende Montage ist nach der Installation wartungsfrei, das Produkt ist ohne Einschränkungen vom  geprüft und zugelassen und zudem europäisch patentiert. Der Installateur ist durch diese Technik automatisch ein sorgfältiger Handwerker. Irrtum ausgeschlossen.

Beispiele der am häufigsten vorkommenden Leiter:



feindrähtig



eindrähtig



feindrähtig - mit Aderendhülse, gasdicht aufgedrimpt



Einfach robust Gehäuse-Verschluss

Verschluss rastet selbsttätig sicht- und hörbar beim Verschließen ein. Kein Justieren und Verriegeln über einen zusätzlichen Schieber notwendig.

Mit Werkzeug leicht, schnell und verschleißfrei zu öffnen. Einfach mit handelsüblichem Schraubendreher den Verschlusshaken durch Drehen im Uhrzeigersinn lösen.

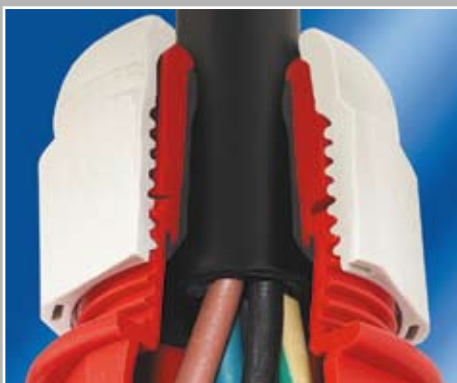


Einfach fest Druck-Gewindeverschraubung

Im Anlieferungszustand sind die Gehäuseteile nur rastend zusammengefügt. Einfaches Öffnen durch eine 90°-Linksrotation.

Einfaches Verschließen durch eine 90°-Rechtsrotation, deshalb kein Verdrehen oder Verhaken von Kabel oder Leitungen möglich.

Die Zugfestigkeit durch die neuartige 4-gang Gewindeverschraubung liegt über 240 kp.




Einfach dicht Multi-Grip-Kabelverschraubung

Einzigartiges, kabelschonendes **Multi-Grip**-Zugentlastungssystem. Zustandskontrolle des Systems jeder Zeit von außen möglich.

Unterschiedlichste Kabelquerschnitte können (fast) alle einfach und zuverlässig angeschlossen werden.



Einfach schnell Zugfederanschlussklemmen

Schluss mit störanfälligen Schraubverbindungen oder hochspezialisierten Schneidklemmen. Abisolierter Leiter wird sicht- und hörbar durch einfachen Fingerdruck beschädigungsfrei und mit optimalem Kontaktdruck in der Klemme verriegelt. Umverdrahten durch einfaches Öffnen der Klemme ohne weitere Leiterbehandlung jeder Zeit möglich. Als einziger schraubloser CEE-Klemmanschluss von  geprüft und ohne Einschränkung zugelassen.

TE-Plus mit Multi-Grip passt sich allen Kabelquerschnitten mühelos an!

Es können folgende Kabeldurchmesser eingeführt werden, ohne daß die Dichtheit oder die Zugentlastungsfähigkeit beeinträchtigt wird.

Sie sparen wertvolle Anschlusszeit!

Zeiteinsparung bei 16A - 32A: $\approx 52\%$
 63A - 125A: $\approx 42\%$

Werte verglichen mit vorherigen Bals
 TE-Steckvorrichtungen.

Steckvorrichtung	Kabeldurchmesser (mm)
16A 3 u. 4 pol.	8 - 18
16A 5pol.	10 - 21
32A 3 u. 4pol.	11 - 23
32A 5pol.	13 - 27
63A 3-5pol.	16 - 36
125A 3-5pol.	26 - 50



Bals Elektrotechnik GmbH & Co. KG
D-57399 Kirchhundem-Albaum
Telefon: +49 27 23/771-0 · Fax: +49 27 23/771-177/178
eMail: info@bals.com · Internet: www.bals.com